

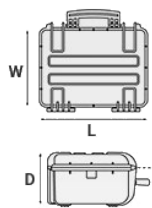
Mod. 4412.B

VALISE ÉTANCHE EN COPOLYMÈRE DE POLYPROPYLENE

Valise étanche idéale pour protéger les ordinateurs portables et les accessoires. Couvercle amovible. Points de verrouillage renforcés en acier et bandoulière disponible en option (inclus sur les modèles 4412 BC et 4412 GC).



METRIC MM-KG-C°



DIMENSIONS INTERNES

L LONGUEUR	445 mm
W LARGEUR	345 mm
D PROFONDEUR	125 mm
COUVERCLE	47 mm
FOND	78 mm

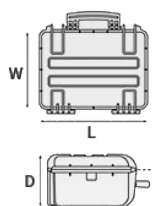
DIMENSIONS EXTERNES

L LONGUEUR	474 mm
W LARGEUR	415 mm
D PROFONDEUR	149 mm

AUTRES CARACTÉRISTIQUES

POIDS À VIDE	3.40 Kg
POIDS AVEC MOUSSE	3.90 Kg
POIDS AVEC PORTE-FUSIL	Kg
VOLUME	19.20 lt
FLOTTABILITÉ	10.70 Kg/max
TEMPÉRATURE DE SERVICE	°C min '-33 / max '+90

IMPERIAL IN-LBS-F°



DIMENSIONS INTERNES

L LONGUEUR	17 1/2 in
W LARGEUR	13 9/16 in
D PROFONDEUR	4 15/16 in
LID	1 7/8 in
BASE	3 1/16 in

DIMENSIONS EXTERNES

L LONGUEUR	18 11/16 in
W LARGEUR	16 5/16 in
D PROFONDEUR	5 7/8 in

AUTRES CARACTÉRISTIQUES

POIDS À VIDE	7.49 lbs
POIDS AVEC MOUSSE	8.59 lbs
POIDS AVEC PORTE-FUSIL	lbs
VOLUME	5.01 gal
FLOTTABILITÉ	23.58 lbs/max
TEMPÉRATURE DE SERVICE	°F min '-27.4 / max '+194

CARACTÉRISTIQUES

ACCESSOIRES



Housse de protection pour ordinateur portable 15"-15.6"

TOP ENVELOPE 15

Housse de protection pour ordinateur portable. Protège l'ordinateur portable contre les chocs et les rayures.



Housse de protection pour ordinateur portable 13"-13.3"

TOP ENVELOPE 13

Housse de protection pour ordinateur portable. Protège l'ordinateur portable contre les chocs et les rayures.



SAC À FUSILS REMBOURRÉ POUR VALISE 4412

GBAG 44

Des sacs à fusils robustes disponibles en plusieurs dimensions pour transporter en toute sécurité différents modèles de fusils et d'accessoires. Dotés d'une bandoulière pour un portage à l'épaule. La valise 4412 peut contenir un GBAG 44. Matériau synthétique robuste et rembourré. Zips durables. Bandes latérales en néoprène avec velcro pour une protection accrue. Bandes velcro réglables pour la fixation des fusils. Poches externes rembourrées pour accessoires.



COUVERCLE POUR DIV4412 ET DIV4419

COV44

Des couvercles pratiques sont disponibles pour les plus grands modèles : ils se fixent facilement sur les diviseurs à l'aide de bandes velcro. Parfaits pour protéger les objets et les maintenir à leur place.

DIVISEUR REMBOURRÉ POUR 4412

DIV4412

Diviseurs rembourrés à compartiments internes réglables. Parfaits pour protéger et transporter tout type d'équipement sensible. Grâce à leur modularité, ils offrent une grande variété de combinaisons.



SAC ORDINATEUR REMBOURRÉ

BAG-PC44

Sac rembourré durable avec poignée recouverte en caoutchouc et fermeture éclair étanche cadennassable. Poches extérieures très pratiques sur le devant pour le rangement des documents, bandoulière amovible et pieds en caoutchouc pour garantir un support stable. Fourni avec un étui pour le rangement des câbles. Idéal pour les ordinateurs portables jusqu'à 15". S'adapte à la valise 4412. Couleur : noir/rouge.



PANNEAU DE COUVERCLE AVEC POCHES

PANEXPL44

Panneau de couvercle pratique et robuste avec poches, idéal pour les petits accessoires et les documents.

Pour les modèles 4412 et 4419

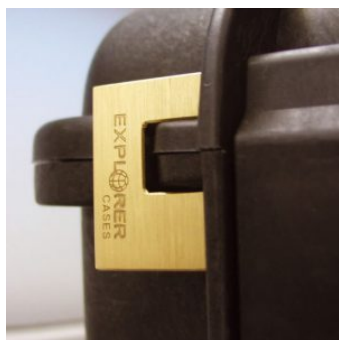
Couleur : noir



CADENAS BREVETÉ AVEC CLÉS

EXPL PADLOCK

Ce cadenas s'adapte parfaitement à la forme des valises Explorer en permettant un verrouillage stable sans mouvement.





SYSTÈME DE TRANSPORT EN SAC À DOS POUR VALISES

BACKPACK L

Fabrique en tissu indéchirable, pour se déplacer aisément avec les mains libres.
Adaptable aux modèles 3317W, 4412, 4419 et 4820.
Couleur : noir.



KIT MOUSSE ALVÉOLÉE POUR COUVERCLE VALISE 4412 ET 4419

LIDFOAM.44

(emballage de 2 pièces)



KIT MOUSSE POUR VALISE 4412

FOAM.4412

Couches de mousse prédécoupée pour le fond et de mousse alvéolée pour le couvercle. La mousse prédécoupée permet d'adapter l'intérieur de la valise à toute exigence. La mousse alvéolée du couvercle permet à l'équipement, contenu à l'intérieur, de rester en place lorsque la valise est fermée. Disponible pour le modèle 4412. Couleur : gris foncé. [TÉLÉCHARGEMENT PDF](#)



CADENAS BREVETÉ AVEC COMBINAISON

EXPL COMBILOCK

Ce cadenas s'adapte parfaitement à la forme des valises Explorer en permettant un verrouillage stable sans mouvement.



CADENAS APPROUVÉ TSA AVEC COMBINAISON

EXPL TSA.DIGILOCK

Les nouveaux cadenas TSA vous permettent de verrouiller votre valise en toute sécurité tout en permettant au personnel autorisé de l'aéroport d'en inspecter rapidement le contenu sans endommager votre bagage.



ÉTRIER PLASTIQUE

KIT.EXPL.PLUGS

Le kit se compose de 6 pièces.

Pour uniformiser l'intérieur des parois, il est possible d'insérer manuellement dans les fentes des petits supports en plastique en guise de « capuchons ».



SUPPORT MÉTALLIQUE

KIT SUPP.EXPL.

Le kit se compose de 6 pièces.

Les valises sont conçues pour permettre également l'insertion, dans des fentes spéciales, de supports en métal ou en plastique qui servent à créer des bases pratiques pour soutenir ou fixer les panneaux. De cette façon, la valise permet non seulement le transport d'équipements et d'instruments délicats, mais se transforme également en une véritable station de travail. Il est possible de retirer ou de remettre les supports si nécessaire, les vis de fixation des supports ne sont pas traversantes et donc, en plus de préserver les caractéristiques d'étanchéité de la valise, elles facilitent et accélèrent la dépose des panneaux et des inserts eux-mêmes.



SUPPORT EN PLASTIQUE

KIT SUPP.PLAST.

Le kit se compose de 6 pièces.

Les valises sont conçues pour permettre également l'insertion, dans des fentes spéciales, de supports en métal ou en plastique qui servent à créer des bases pratiques pour soutenir ou fixer les panneaux. De cette façon, la valise permet non seulement le transport d'équipements et d'instruments délicats, mais se transforme également en une véritable station de travail. Il est possible de retirer ou de remettre les supports si nécessaire, les vis de fixation des supports ne sont pas traversantes et donc, en plus de préserver les caractéristiques d'étanchéité de la valise, elles facilitent et accélèrent la dépose des panneaux et des inserts eux-mêmes.



CADRE POUR LE PANNEAU DES VALISES 4412 ET 4419

PANRING44

Comprend des vis de fixation pour le système international.

Il est possible d'utiliser des cadres de support pratiques pour fixer les panneaux. Dotés d'un joint et fixés à l'intérieur du pourtour de la valise, ces cadres permettent de créer une base d'appui parfaite pour panneaux et instruments ainsi qu'une barrière de protection supplémentaire contre l'humidité et la poussière. Le résultat est sûr et fonctionnel. Amovibles, durables et légers, ces cadres permettent, avec une grande flexibilité, de transformer les valises en postes de travail modernes.

Très pratiques également les personnalisations externes sur les couvercles : il est en effet possible de réaliser des fentes ou des trous sur mesure pour créer des prises d'air pour les équipements électroniques contenus à l'intérieur ou tout simplement pour permettre le passage de câbles.



CADRE POUR LE PANNEAU DES VALISES 4412 ET 4419

PANRING44.USA

Comprend des vis de fixation pour le système anglo-saxon.

Il est possible d'utiliser des cadres de support pratiques pour fixer les panneaux. Dotés d'un joint et fixés à l'intérieur du pourtour de la valise, ces cadres permettent de créer une base d'appui parfaite pour panneaux et instruments ainsi qu'une barrière de protection supplémentaire contre l'humidité et la poussière. Le résultat est sûr et fonctionnel. Amovibles, durables et légers, ces cadres permettent, avec une grande flexibilité, de transformer les valises en postes de travail modernes.

Très pratiques également les personnalisations externes sur les couvercles : il est en effet possible de réaliser des fentes ou des trous sur mesure pour créer des prises d'air pour les équipements électroniques contenus à l'intérieur ou tout simplement pour permettre le passage de câbles.



BANDOULIÈRE RÉGLABLE POUR LE PORTAGE À L'ÉPAULE

SHOULDERKIT.U

Pour les modèles : 1908, 1913, 2209, 2214, 3005, 4412, 4419, 5117, 9413, 11413 et 13513.
(extension min. 106 cm, extension max. 201 cm).

Le kit se compose des éléments suivants : 1 bandoulière avec crochets en plastique, 4 goujons de fixation filetés, 2 plaques métalliques.

PIÈCES DÉTACHÉES



Clips métalliques pour mod.

3005-4209-16-4412-19-4820-5140-5218-21-5325-26-5822-23-33-762

6-30-35-41-7726-45-7814-9413-33-10826-40-11413-13513-27-15416

KIN.1214

Contient : 4 renforts métalliques



KIN.0969

Plaque d'identification en polycarbonate pour mod.

4209-4216-4412-4419-4820-5218-5221-5325-5326-5822-5823-5833-

7626-7630-7635-7641-7726-7745-7814-9413-9433-10826-10840-114

13-13513-13527-15416-MUB65

KIN.0969

Contient : 1 plaque d'identification transparente



KIN.0479

Poignée rev. de caoutchouc pour les modèles

3818-4412-4419-5117-5122

KIN.0479

Contient :

1 poignée noire

2 goujons de fixation



KIN.0469

Poignée rev. de caoutchouc pour les modèles

3818-4412-4419-5117-5122

KIN.0469

Contient :

1 poignée vert militaire

2 goujons de fixation



Serrure à double levier à partir du modèle 3818

KIN.0446

Contient :

- 1 serrure noire
- 1 goujon de fixation

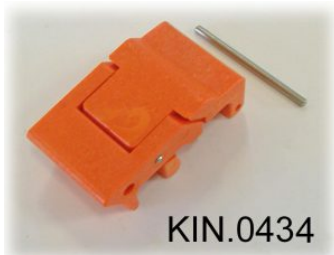


Serrure à double levier à partir du modèle 3818

KIN.0435

Contient :

- 1 serrure vert militaire
- 1 goujon de fixation

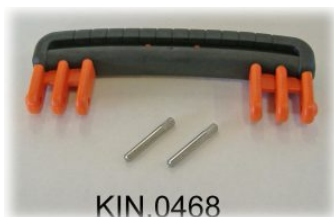


Serrure à double levier à partir du modèle 3818

KIN.0434

Contient :

- 1 serrure orange
- 1 goujon de fixation



Poignée rev. de caoutchouc pour les modèles 3818-4412-4419-5117-5122

KIN.0468

Contient :

- 1 poignée orange
- 2 goujons de fixation



Joint en polyuréthane pour les modèles 4412 et 4419

KIN.0850

Contient :
1 joint



Serrure à double levier à partir du modèle 3818

KIN.0883

Contient :
1 serrure couleur sable
1 goujon de fixation



Soupape de pressurisation manuelle à partir du modèle 2712 (à l'exception du mod. 3005)

KIN.0495

Contient : 1 soupape noire (+ joint torique + goujon) 1 insert fileté 1 rondelle élastique (Seeger)