

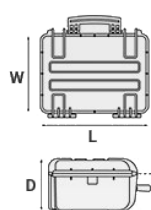
## Mod. 7630.B

### VALISE ÉTANCHE EN COPOLYMÈRE DE POLYPROPYLÈNE

Grandes valises certifiées IP67. Poignées latérales pour le transport à deux. Roues autolubrifiantes. Disponibles en trois couleurs et deux configurations standards.



METRIC MM-KG-C°



#### DIMENSIONS INTERNES

<b>L</b> LONGUEUR	765 mm
<b>W</b> LARGEUR	485 mm
<b>D</b> PROFONDEUR	305 mm
COUVERCLE	60 mm
FOND	245 mm

#### DIMENSIONS EXTERNES

<b>L</b> LONGUEUR	860 mm
<b>W</b> LARGEUR	560 mm
<b>D</b> PROFONDEUR	355 mm

#### AUTRES CARACTÉRISTIQUES

POIDS À VIDE	13.56 Kg
POIDS AVEC MOUSSE	16.39 Kg
POIDS AVEC PORTE-FUSIL	Kg
VOLUME	113.10 lt
FLOTTABILITÉ	81.80 Kg/max
TEMPÉRATURE DE SERVICE	°C min -33 / max +90

IMPERIAL IN-LBS-F°



#### DIMENSIONS INTERNES

<b>L</b> LONGUEUR	30 1/8 in
<b>W</b> LARGEUR	19 1/8 in
<b>D</b> PROFONDEUR	12 in
LID	2 3/8 in
BASE	9 5/8 in

#### DIMENSIONS EXTERNES

<b>L</b> LONGUEUR	33 7/8 in
<b>W</b> LARGEUR	22 1/16 in
<b>D</b> PROFONDEUR	14 in

#### AUTRES CARACTÉRISTIQUES

POIDS À VIDE	29.89 lbs
POIDS AVEC MOUSSE	36.13 lbs
POIDS AVEC PORTE-FUSIL	lbs
VOLUME	29.85 gal
FLOTTABILITÉ	180.33 lbs/max
TEMPÉRATURE DE SERVICE	°F min -27.4 / max +194

## CARACTÉRISTIQUES



**CHARNIÈRES RENFORCÉES AVEC AXE MÉTALLIQUE RÉSISTANT À LA CORROSION**



**JOINT D'ETANCHEITE**  
(Art. NEOSEAL + n° d'art.)



**POIGNÉES LATÉRALES POUR TRANSPORTER DEUX**



**POIGNÉE CENTRALE**

### MANCHE TÉLESCOPIQUE RÉTRACTABLE



### ROUES AVEC DOUILLE AUTOLUBRIFIANTE



### SLOT INTERNES

Disposition pour l'insertion de supports ou de cadres de fixation pour les panneaux



### PLAQUE NOMINATIVE EN PVC IMPERMÉABLE

(Etiquette + n° d'art.)





### **VALVE DE PRESSURISATION MANUELLE**

L'anneau métallique interne empêche tout retrait accidentel. (Art. PURGEVALVE.B)

## ACCESSOIRES



### Housse de protection pour ordinateur portable 15"-15.6"

TOP ENVELOPE 15

Housse de protection pour ordinateur portable. Protège l'ordinateur portable contre les chocs et les rayures.



### Housse de protection pour ordinateur portable 13"-13.3"

TOP ENVELOPE 13

Housse de protection pour ordinateur portable. Protège l'ordinateur portable contre les chocs et les rayures.



### SAC À FUSILS REMBOURRÉ POUR VALISES 7630 – 7641 ET 7814

GBAG 76

Des sacs à fusils robustes disponibles en plusieurs dimensions pour transporter en toute sécurité différents modèles de fusils et d'accessoires. Dotés d'une bandoulière pour un portage à l'épaule. La valise 7630 peut contenir jusqu'à 6 GBAG 76. La valise 7641 peut contenir jusqu'à 8 GBAG 76. La valise 7814 peut contenir un seul GBAG 76. Matériau synthétique robuste et rembourré. Zips résistants. Bandes latérales en néoprène avec velcro pour une protection accrue. Bandes velcro réglables pour la fixation des fusils. Poches externes rembourrées pour le rangement des accessoires.



### COUVERCLE POUR DIV4820-DIV7630 ET DIV7641

COV48-76

Des couvercles pratiques sont disponibles pour les plus grands modèles : ils se fixent facilement sur les diviseurs à l'aide de bandes velcro. Parfaits pour protéger les objets et les maintenir à leur place.

## DIVISEUR REMBOURRÉ POUR 7630

DIV7630



Diviseurs rembourrés à compartiments internes réglables. Parfaits pour protéger et transporter tout type d'équipement sensible. Grâce à leur modularité, ils offrent une grande variété de combinaisons.



## SAC REMBOURRÉ AVEC DIVISEURS RÉGLABLES

BAG-L

Sac rembourré durable avec poignée recouverte de caoutchouc et zip étanche cadénassable. Poches extérieures très pratiques sur le devant pour le rangement des documents, bandoulière amovible et pieds en caoutchouc pour garantir un support stable. Diviseurs internes rembourrés réglables pour créer différentes combinaisons en fonction des exigences. Idéal pour protéger et transporter des équipements délicats (pour le secteur médical, celui de la photographie, de l'électronique, etc.).

S'adapte à la valise 7630. Couleur : noir/rouge.



## SAC REMBOURRÉ AVEC DIVISEURS RÉGLABLES

BAG-M

Sac rembourré durable avec poignée recouverte en caoutchouc et fermeture éclair étanche cadénassable. Poches externes frontales, très pratiques pour les documents, et pieds en caoutchouc pour un appui stable. Diviseurs internes rembourrés réglables pour créer différentes combinaisons en fonction des exigences. Idéal pour protéger et transporter des équipements délicats (pour le secteur médical, celui de la photographie, de l'électronique, etc.). S'adapte à la valise 7630. Couleur : noir/rouge.



## PANNEAU DE COUVERCLE AVEC POCES

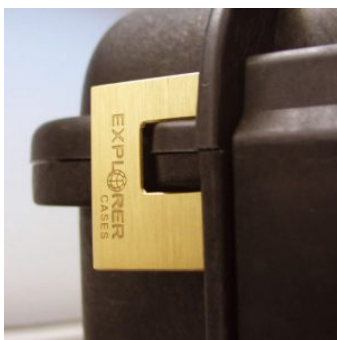
PANEXPL76

Panneau de couvercle pratique et robuste avec poches, idéal pour les petits accessoires et les documents.

Pour les modèles 7630 et 7641

Couleur : noir





### CADENAS BREVETÉ AVEC CLÉS

EXPL PADLOCK

Ce cadenas s'adapte parfaitement à la forme des valises Explorer en permettant un verrouillage stable sans mouvement.



### CADENAS BREVETÉ AVEC COMBINAISON

EXPL COMBILOCK

Ce cadenas s'adapte parfaitement à la forme des valises Explorer en permettant un verrouillage stable sans mouvement.



### CADENAS APPROUVÉ TSA AVEC COMBINAISON

EXPL TSA.DIGILOCK

Les nouveaux cadenas TSA vous permettent de verrouiller votre valise en toute sécurité tout en permettant au personnel autorisé de l'aéroport d'en inspecter rapidement le contenu sans endommager votre bagage.



### KIT MOUSSE POUR VALISE 7630

FOAM.7630

Couches de mousse prédécoupée pour le fond et de mousse alvéolée pour le couvercle. La mousse prédécoupée permet d'adapter l'intérieur de la valise à toute exigence. La mousse alvéolée du couvercle permet à l'équipement, contenu à l'intérieur, de rester en place lorsque la valise est fermée. Disponible pour le modèle 7630. Couleur : gris foncé. [TÉLÉCHARGEMENT PDF](#)



### ÉTRIER PLASTIQUE

KIT.EXPL.PLUGS

Le kit se compose de 6 pièces.

Pour uniformiser l'intérieur des parois, il est possible d'insérer manuellement dans les fentes des petits supports en plastique en guise de « capuchons ».



### SUPPORT MÉTALLIQUE

KIT SUPP.EXPL.

Le kit se compose de 6 pièces.

Les valises sont conçues pour permettre également l'insertion, dans des fentes spéciales, de supports en métal ou en plastique qui servent à créer des bases pratiques pour soutenir ou fixer les panneaux. De cette façon, la valise permet non seulement le transport d'équipements et d'instruments délicats, mais se transforme également en une véritable station de travail. Il est possible de retirer ou de remettre les supports si nécessaire, les vis de fixation des supports ne sont pas traversantes et donc, en plus de préserver les caractéristiques d'étanchéité de la valise, elles facilitent et accélèrent la dépose des panneaux et des inserts eux-mêmes.

### KIT MOUSSE ALVÉOLÉE POUR COUVERCLE VALISES 7630 et 7641

LIDFOAM.76

(emballage de 2 pièces)



### SUPPORT EN PLASTIQUE

KIT SUPP.PLAST.

Le kit se compose de 6 pièces.

Les valises sont conçues pour permettre également l'insertion, dans des fentes spéciales, de supports en métal ou en plastique qui servent à créer des bases pratiques pour soutenir ou fixer les panneaux. De cette façon, la valise permet non seulement le transport d'équipements et d'instruments délicats, mais se transforme également en une véritable station de travail. Il est possible de retirer ou de remettre les supports si nécessaire, les vis de fixation des supports ne sont pas traversantes et donc, en plus de préserver les caractéristiques d'étanchéité de la valise, elles facilitent et accélèrent la dépose des panneaux et des inserts eux-mêmes.





## PIÈCES DÉTACHÉES



**Clips métalliques pour mod.**

**3005-4209-16-4412-19-4820-5140-5218-21-5325-26-5822-23-33-762**

**6-30-35-41-7726-45-7814-9413-33-10826-40-11413-13513-27-15416**

KIN.1214

Contient : 4 renforts métalliques



**Poignée latérale pour mod.**

**5822-5823-5833-7626-7630-7635-7641-7726-7745-13513-13527**

KIN.1370

Contient : 1 poignée orange 2 goujons de fixation



**Poignée latérale pour mod.**

**5822-5823-5833-7626-7630-7635-7641-7726-7745-13513-13527**

KIN.1368

Contient : 1 poignée vert militaire 2 goujons de fixation



**Poignée latérale pour mod.**

**5822-5823-5833-7626-7630-7635-7641-7726-7745-13513-13527**

KIN.1366

Contient : 1 poignée couleur sable 2 goujons de fixation



**Poignée latérale pour mod.**

**5822-5823-5833-7626-7630-7635-7641-7726-7745-13513-13527**

KIN.1364

Contient : 1 poignée noire 2 goujons de fixation



KIN.0969

**Plaque d'identification en polycarbonate pour mod.**

**4209-4216-4412-4419-4820-5218-5221-5325-5326-5822-5823-5833-7626-7630-7635-7641-7726-7745-7814-9413-9433-10826-10840-11413-13513-13527-15416-MUB65**

KIN.0969

Contient : 1 plaque d'identification transparente



**Poignée latérale pour les modèles 5325 – 5326 – 5822 – 5823 – 5833 – 7630 – 13513 – 13527 – 10840**

KIN.0426

Contient :

1 poignée orange  
2 goujons de fixation



**Poignée latérale pour les modèles 5325 – 5326 – 5822 – 5823 – 5833 – 7630 – 13513 – 13527 – 10840**

KIN.0880

Contient :

1 poignée couleur sable  
2 goujons de fixation



**Poignée latérale pour les modèles 5140 – 5325 – 5326 – 5822 – 5823 – 5833 – 7630 – 13513 – 13527 – 10840**

KIN.0412

Contient :

- 1 poignée noire
- 2 goujons de fixation



**Poignée pour les modèles 7630-9413-11413-13513-13527-10840**

KIN.0425

Contient :

- 1 poignée noire
- 2 goujons de fixation



**Poignée pour les modèles 7630-9413-11413-13513-13527-10840**

KIN.0881

Contient :

- 1 poignée couleur sable
- 2 goujons de fixation



**Serrure à double levier à partir du modèle 3818**

KIN.0446

Contient :

- 1 serrure noire
- 1 goujon de fixation

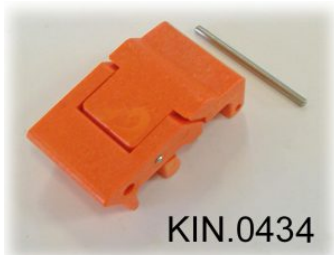
**Serrure à double levier à partir du modèle 3818**

KIN.0435

Contient :

1 serrure vert militaire

1 goujon de fixation

**Serrure à double levier à partir du modèle 3818**

KIN.0434

Contient :

1 serrure orange

1 goujon de fixation

**Roues pour les modèles 5326-5823-5833-7630-7641-7726-7745**

KIN.0522

Contient : 2 roues autolubrifiantes 4 rondelles en métal 2 rondelles élastiques (Seeger) 2 goujons de fixation

**Joint en polyuréthane pour les modèles 7630 et 7641**

KIN.0854

Contient :

1 joint

**Poignée latérale pour les modèles 5325 – 5326 – 5822 – 5823 – 5833 – 7630 – 13513 – 13527 – 10840**

KIN.0448

Contient :

- 1 poignée vert militaire
- 2 goujons de fixation

**Poignée télescopique + roues pour les modèles 7630-7641**

KIN.0837

Contient :

- 1 poignée télescopique noire
- 1 carter de protection noir
- 1 ressort en métal
- 1 levier de blocage/déblocage
- 1 couvercle
- 4 goujons de fixation
- 4 rondelles en métal
- 4 rondelles élastiques (Seeger)
- 2 roues autolubrifiantes
- 12 vis de fixation

**Poignée pour les modèles 7630-9413-11413-13513-13527-10840**

KIN.0424

Contient :

- 1 poignée vert militaire
- 2 goujons de fixation

**Poignée télescopique pour les modèles 7630-7641**

KIN.0415

Contient :

- 1 poignée noire
- 2 goujons de fixation
- 2 ressorts de maintien





### **Serrure à double levier à partir du modèle 3818**

KIN.0883

Contient :

1 serrure couleur sable

1 goujon de fixation



### **Soupape de pressurisation manuelle à partir du modèle 2712 (à l'exception du mod. 3005)**

KIN.0495

Contient : 1 soupape noire (+ joint torique + goujon) 1 insert fileté 1 rondelle élastique (Seeger)



### **Poignée pour les modèles 7630-9413-11413-13513-13527-10840**

KIN.0423

Contient :

1 poignée orange

2 goujons de fixation