



1620EU Protector

L'équipement sensible doit être protégé, et depuis 1976, la réponse a toujours été la valise Protector de PeliMC. Ces valises sont d'une fabrication robuste et sont conçues pour voyager dans les environnements les plus rudes sur terre. Les valises Peli ont survécu dans les froids les plus rigoureux et à des chaleurs extrêmes. Fabriquées aux États-Unis, ces valises robustes sont dotées d'une vanne de purge automatique qui équilibre la pression d'air, d'un couvercle étanche avec joint torique, de poignées en caoutchouc surmoulées et d'une structure en acier inoxydable.

- **Roulettes solides en polyuréthane avec roulements billes en acier inoxydable**
- **Étanche à l'eau, résistante aux chocs et à l'épreuve de la poussière**
- 4 couches de Pick N Pluck™ avec mousse enroulée pour le couvercle
- Soupape d'équilibrage de la pression automatique – compense la pression à l'intérieur et maintient l'eau à l'extérieur
- Verrous à double tour à ouverture facile
- Poignées rabattables
- Joint torique
- Intérieur à cellules ouvertes avec paroi solide - résistant et léger
- Poignée de transport rétractable
- Matériel en acier inoxydable et systèmes de protection à cadenas
- Fait en Allemagne



CONFIGURATIONS



1620EU
Standard



1624
With Padded Dividers



1620NF
No Foam



1620WF
With Foam

DIMENSIONS

INTÉRIEUR	21.37 x 16.31" x 12.56 (54.3 x 41.4 x 31.9 cm)
EXTÉRIEUR	24.81 x 19.37" x 13.87 (63 x 49.2 x 35.2 cm)
profondeur couvercle	2.06" (5.2 cm)
profondeur fond	10.50" (26.7 cm)
profondeur totale	12.56" (31.9 cm)
volume intérieur	2.53 ft³ (0.072 m³)
Padlock Hole Diameter	5/16" (12.7 cm)

MATÉRIAUX

corps	Polypropylene
loquet	ABS
joint torique	Polymer

broches	Stainless Steel
mousse	1.3 lb Polyurethane
corps de purge	ABS
prise d'air de purge	3 Micron Hydrophobic Non-Woven

COULEURS

■ Black

POIDS

poids avec mousse	26.01 lbs (11.8 kg)
poids sans mousse	24.47 lbs (11.1 kg)
flottabilité	149.91 lbs (68 kg)
Master Pack Weight	26.90 lbs (12.2 kg)

TEMPÉRATURE

température minimale	-40°F (-40 °C)
température maximale	210°F (98.9 °C)

CERTIFICATIONS

IP67
MIL C-4150J
Def Stan 81-41

AUTRES

roulettes	2
Poignée extensible	Oui
Pack Principal	1
Plaques nominatives	Oui
Domaine militaire	Oui

ACCESSOIRES



1609
Pochette couvercle



1621
Jeu de mousses de rechange,
6 pièces



1623
Joint torique de remplacement



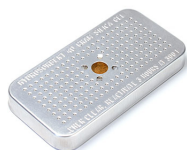
1625
Cloison en mousse



1507
Supports rapides - jeu de 4



1506TSA
Serrure TSA



1500D
Gel de silice dessicant

Peli

c/ Provença, 388, Planta 7 • Barcelona, Spain 08025 • Phone: +34 934 674 999
info@peli.com • www.peli.com

Document created on 11-02-23